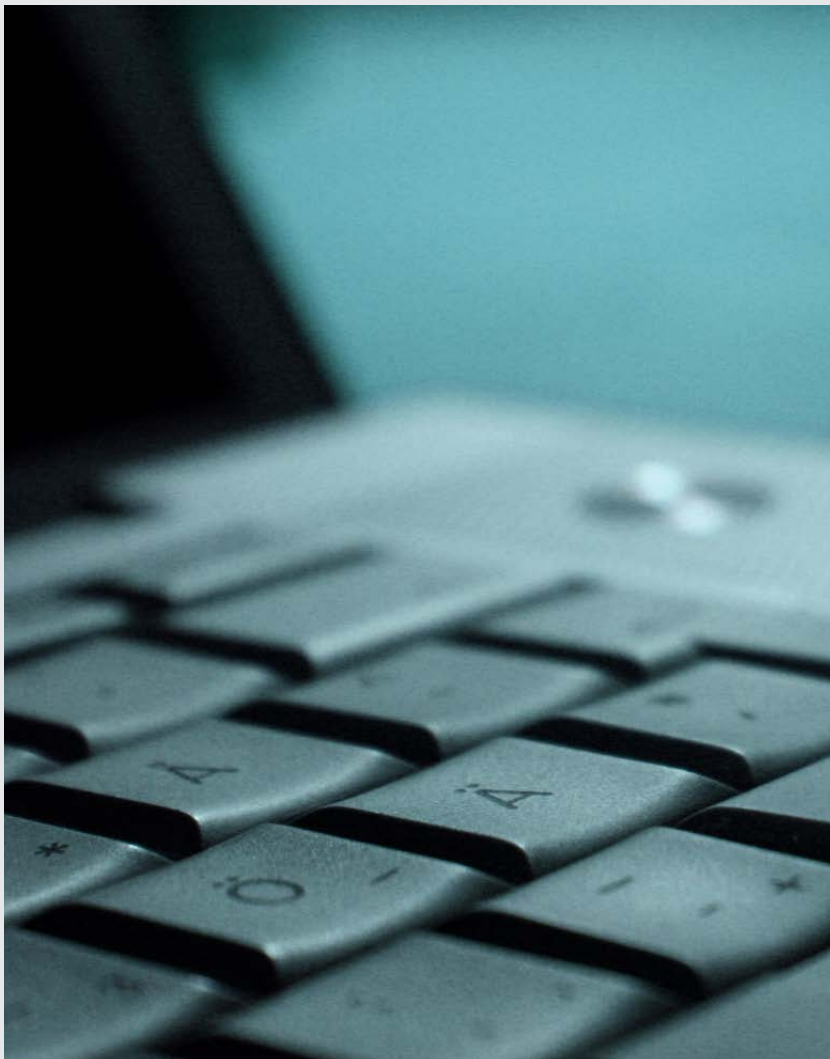


Fakten und Zahlen



Vielseitig

- Satz und Gestaltung von Drucksachen (Formulare, Rechnungen, Briefe, Karten, Mailings, Etiketten etc.)
- Scanservice mit Highend-Scanner ab allen Vorlagen: farbig, schwarz/weiss und Strich
- Elektronische Bildbearbeitung (freistellen, retuschieren, kombinieren, umfärben etc.)
- Texterfassung und -bearbeitung
- Barcode-Erstellung
- Datenübernahme PC und Mac
- Datencontrolling und -bearbeitung
- Korrekturlese-Service
- Proofing mittels Colormanagement
- Filmbelichtungs-Service
- Elektronische Bogenmontage
- Computer to Plate
- Datenverwaltung und -archivierung
- Webdienstleistungen

Infrastruktur

- Apple MacIntosh mit MacOS X, PC mit Windows XP
- High-End-Scanner Screen Cézanne
- Produktions-/Datenbankserver je 1 x SUN Fire X 4200, SUN SE 3530 Raid-System, HP ProLiant DL 100 Storage Archiv, ATL M1500 Tapelibrary für Backup
- Produktionsdatenmanagement (PDM) ISY3 zur Verwaltung aller Daten
- Canon imagePROGRAF W8400 für Plots (6-Farben) und EPSON 7600 (7-Farben) für Digital-Proofs
- 2 Heidelberg Meta RIP für Plot-, Proof-, Film- und Plattenausgabe
- 2 Ausschussstationen Heidelberg Prinect SignaStation für die Digitale Bogenmontage
- Heidelberg Herkules Filmbelichter für Format bis 50 x 70 cm
- Computer-to-Plate-Belichter Lüscher XPose 75

Dienstleistungen

Datenübernahme, Druckvorstufe und Gestaltung, Material- und Anwendungsberatung, EDV-Verarbeitungshilfe, Lagermöglichkeiten, Just-in-time-Lieferungen und immer eine kompetente Beratung vom Spezialisten

Fakten und Zahlen

Scanner

High-End-Scanning für Aufsichts- und Durchsichtsvorlagen bis A3. Auflösung bis 5300 dpi.



Ausschiesstation

Digitale Anordnung der einzelnen Elemente und Seiten auf der Druckform garantiert absolute Passgenauigkeit.

Digital-Proof

Farbverbindliches, digitales Proof. Dank CMS sind verschiedene Bedruckstoffe und Druckmaschinen simulierbar.



CtP-Belichter

Die digital ausgeschossene Druckform wird direkt in den Plattenbelichter übertragen und mit 2540 dpi auf die Thermoplatte belichtet.



Vorhandene Software

Alle gängigen PrePress-Programme sind bei uns auf Mac und PC vorhanden:

Adobe: InDesign, Illustrator, Photoshop, Acrobat, PageMaker

Quark: XPress

Macromedia: Freehand

Corel: CorelDraw, PhotoPaint

Microsoft: Word, Excel, PowerPoint

Bei den neuesten Programmversionen fragen Sie uns bitte vorher an.

Datenübernahme via Datenträger

Folgende Datenträger sind bei uns im Einsatz: CD und DVD.

Datenübermittlung

Die modernen Möglichkeiten der digitalen Datenübermittlung sind bei uns vorhanden.

Internet: Gerne stellen wir Ihnen auf Anfrage ein passwortgeschütztes Verzeichnis auf unserem Transferserver zur Verfügung.

E-Mail: prepress@lerchmueller.ch

Qualität, Innovation, Zuverlässigkeit und mehr. Profitieren Sie von der Leistungsfähigkeit und dem starken Engagement für ungewöhnliche Umsetzungen von Drucksachen und mehr. Verlangen Sie den Beweis. Unsere Kundenberater sind bereit.

Lerchmüller

Ihr Partner für Printmedien